

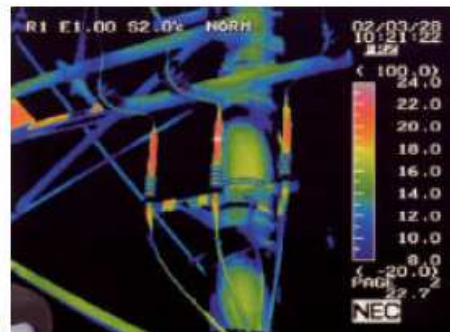
Immagini Termiche all'Infrarosso

Thermo Tracer

TH7102MV/WV TH7102MX/WX

NEC
NEC San-ei

La serie Nec TH7102MV/WV è corredata anche di una fotocamera digitale e quindi consente non solo di acquisire immagini termiche ma anche immagini nel visibile. L'immagine nel visibile rende agevole la segnalazione delle posizioni misurate mediante l'immagine termica e rende più efficiente l'organizzazione dei dati e la produzione di report.



(Immagine termica)



Distribuzione di energia elettrica (immagine nel visibile)



Immagini di
alta qualità

Una fotocamera nel visibile da 0.41 M pixel, luminosa e ben visibile è inclusa nella termocamera (MV/WV)

L'uso risulta più agevole senza dover portare sul campo una camera digitale separata.

Semplice da usare con le funzioni automatiche

L'impostazione automatica del fuoco e del livello/sensibilità, rendono semplice il funzionamento

In dotazione un mirino LCD a colori

Anche in pieno giorno è possibile vedere delle ottime immagini



Compatta e leggera
(MX/WX: 1.6Kg, MV/WV: 1.7KG)

TH7102MV/MX

Alta precisione di misura

Misura con precisione a temperature normali
(Range standard : da -20 a 250°C)

TH7102WV/WX

Ampio range misura

Per siti in cui sono presenti oggetti a bassa e alta temperatura
(Range standard : da -40 a 500°C)

Tempo di frame 1/60sec.

Memorizzazione dati

Con flash card da 16 MB si possono registrare fino a 100 immagini. Con l'opzione Fire Wire, è possibile registrare anche a 60 Hz e convertire in formato filmato .Avi le immagini Termiche.

Possibilità di registrare messaggi vocali

L'immagine termica e la voce vengono registrati sullo stesso file

Il sensore a matrice sul piano focale, non raffreddato produce immagini di alta qualità

Si evitano gli alti costi di manutenzione del sistema di raffreddamento

Elevate lunghezze d'onda sono meno influenzate dalla luce solare

Misure di alta precisione

- Risoluzione : 0.06°C (a 30°C)
0.03°C con opzione Real Time
- Precisione di misura: $\pm 2^\circ\text{C} / \pm 2\%$ della scala

A prova di polvere e di spruzzi, può resistere a severe condizioni ambientali

A prova di polvere e spruzzo: IP54
Temperatura operativa: da -15 a 50°C



Specifiche tecniche

	TH7102MX/MV	TH7102WX/WV
Range di misura	1	da -20 a 100°C
	2	da 0 a 250°C
	3 (opzionale)	da 100 a 800°C
	4 (opzionale)	da 200 a 2000°C
Risoluzione	0.06 °C (a 30°C) ----a 25 Hz 0.08°C a 30 Hz	
Precisione	± 2°C / ± 2% della scala	
Sensore	Matrice sul piano focale non raffreddato (microbolometro)	
Range spettrale	Da 8 a 14.7 μm	
I.F.O.V	1.58mrad	
Distanza di fuoco	Da 50cm all'infinito	
Tempo di frame	1/7.5sec, 1/30sec, 1/60sec selezionabile	
Pixel immagine termica	320 (H) x 240 (V) pixel	
Risoluzione A/D	14 bit	
Correz. Temp. ambiente	presente	
Funzioni di visualizzazione	<ul style="list-style-type: none"> - Run/Freeze - Colore/monocromatico, positivo/negativo - 16, 32, 64, 128, 256 gradazioni - Barra temperature/colore: varie colorazioni per la scala delle temperature 	
	Visualizzazione temperatura multipunto (10 pt) Visualizz. ? t Correzione emissività multipunto (10 pt) Visualizz. Max /min temp. (tutto schermo o in una area definita) Funzione mantenimento del picco max/min Visualizzazione isoterma (4 bande) Funzione allarme (tutto schermo o in una area definita)	
Zoom digitale	x2, x4	
Registrazione voce	30 sec. per immagine, con possibilità di interruzione ad ogni momento della registrazione	
Uscita segnale video	Segnale video composito NTSC/PAL S-video	
Memorizzazione dati	Scheda compact flash (formato file SIT/BMP)	
Interfaccia	GP-IB/RS-232C IEEE1394	
Temp/umid in funzionamento	Da -15 a 50°C, 90% U. Rel. o inferiore, senza condensazione	
Temp/umid immagazzinam.	Da -40 a 70°C, 90% U. Rel. o inferiore, senza condensazione	
Alimentazione	Adattatore CA : da 100V a 240V Alim. in CC : 7.2Volt (nominale)	
Consumo potenza	Circa 6W (valore tipico)	
Protezione ambientale	IP54 (IEC60536-2 a prova di polvere e di spruzzo)	
Dimensioni	Circa 97 (L) x 110 (H) x 169 (D) mm (escluse sporgenze)	
Peso	Circa 1.6Kg (MX/WX) 1.7Kg (MV/WV) (escluse batterie)	
Accessori Standard	Adattatore CA, pacco batterie, carica batterie, scheda memoria compact flash (16MB), cinghia per impugnatura, tracolla, tappo protezione finestra, manuale.	

<Fotocamera nel visibile> (Solo per MV/WV)

Pixel	0.41M pixel
Pixel effettivi	752(H) x 480(V)
Formato file immagine	JPEG
Sensibilità	1 lux
Distanza di fuoco	Da 50cm all'infinito
Auto esposizione	Presente
Segnale video	NTSC, S-video

e specifiche sono soggette a cambiare senza preavviso.

Opzioni e accessori

TH71-390	Range alta temp. per TH7102MX/MV R3: da 100 a 800°C, R4: da 200 a 2000°C
TH71-392	Range alta temp. per TH7102VX/WV R3: da 200 a 2000°C
TH71-438	Memoria real time con intervallo di misura *1
TH71-347	Unità LCD con controllo remoto
TH71-464	Pacco batterie (ioni di litio)
TH71-340	Caricabatterie per 100/110V (per 2 batterie)
TH71-339	Caricabatterie per 220/240V (per 2 batterie)
TH71-334	Adattatore CA (da 100 a 240V)
TH71-343A	Obiettivo telefoto (x2) 14.5°(H) x 11°(V) *2
TH71-380	Obiettivo telefoto (x3) 9.7°(H) x 7.3°(V) *2
Su ordinazione	Obiettivo telefoto (x10) 2.9°(H) x 2.18°(V) *2
TH71-344A	Obiettivo grandangolo 55°(H) x 42°(V) *2
TH71-377	Obiettivo "close up" (risoluzione 100?m) *2
TH71-378	Obiettivo "close up" (risoluzione 50?m) *2
Su ordinazione	Obiettivo "close up" (risoluzione 25?m) *2
U9800	Treppiede (piccolo)
104118	Treppiede (medio)
TH71-350	Contenitore rigido per trasporto
DP61-113	Cavo GP-IB
TH71-349	Cavo RS-232C
TH71-429	Cinghia per tracolla
TH71-435	Cavo estensione LCD 5m, 10m, 15m o 20m
TH71-452	Interfaccia IEEE1394 con cavi e programma acquisizione dati TH71-717 *1 *3 *5
TH71-713	Generatore di "report" (software) *4
TH71-711	Elaboratore d'immagini (software) *4
TH71-716	Programma remoto per GP-IB *4

*1 Specificare queste opzioni quando si ordina il corpo principale (TH7102MX/WX/MV/WV)

*2 Quando si installa l'obiettivo opzionale sulla TH7102MV/WV, la camera nel visibile non può riprendere un'immagine a tutto schermo.

*3 Compatibile con Microsoft Windows 2000 Professional

*4 Compatibile con Microsoft Windows 95, Windows 98, Windows NT4.0, Windows2000

Per Windows 95 è richiesta la versione Internet Explorer 5.0 o superiore

*5 Quando si installa l'interfaccia IEEE1394, l'interfaccia GP-IB non può essere usata.



Controllo remoto LCD

Report Generator



PRECAUZIONI PER LA SICUREZZA

Per un corretto uso del prodotto, si prega di leggere attentamente gli avvisi e le precauzioni contenuti nel manuale di corredo.



AIR SYSTEMS® s.r.l.

SISTEMI E SERVIZI AERONAUTICI E MARINI - CONSULENZE

Via Is Mirrionis, 118 - 09122 CAGLIARI - ITALY

Tel./Fax [+39] 070 270 243

E-mail: info@airsystems.it

<http://www.airsystems.it>

P. IVA 02015010925